



10342E00

- Protección contra explosiones según
 - CENELEC
 - IEC
 - NEC
- Se puede utilizar en
 - Zona 1 y Zona 2
 - Zona 21 y Zona 22
- Certificado para
 - Protección para gases
 - Protección para polvo combustible
- Series
 - 8575: 16 A, bajo voltaje
 - 8570: 16 A
 - 8571: 32 A
 - 8579: 63 A
 - 8581: 125 A
- Grado de protección IP 66
- Conexión óptima por contactos laminados
- Pines encapsulados individualmente
- Interruptor
 - Con gran maneta de mando
 - Con actuador, bloqueable en posición 0 y posición 1
 - Con clara indicación de la posición del interruptor
 - Capacidad de interruptor AC 3, de acuerdo con VDE 0660 T107 (IEC 60 947-3)
 - Con contactos auxiliares para control y señalización

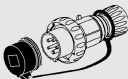
Tabla de selección

Versión	Núm. de pines	Tensión	Color	Frecuencia	h	Código de pedido	PS	Peso
		[V]		[Hz]				kg
Toma de Corriente 16 A	2 P	20 - 25	Violeta	50/60	--	8575/13-100	10	0,920
		20 - 25	Violeta	DC	10	8575/13-110	10	0,920
		40 - 50	gris claro	50/60	12	8575/13-112	10	0,920
	3 P	20 - 25	Violeta	50/60	--	8575/13-200	10	0,940
		40 - 50	gris claro	50/60	12	8575/13-212	10	0,940
		20 - 25	Violeta	50/60	--	8575/12-100	10	0,200
Clavija 16 A	2 P	20 - 25	Violeta	50/60	--	8575/12-100	10	0,200
		20 - 25	Violeta	DC	10	8575/12-110	10	0,200
		40 - 50	gris claro	50/60	12	8575/12-112	10	0,200
	3 P	20 - 25	Violeta	50/60	--	8575/12-200	10	0,220
		40 - 50	gris claro	50/60	12	8575/12-212	10	0,220
		100 - 130	Amarillo	50/60	4	8570/11-304	10	1,120
Toma de corriente con interruptor 16 A	3 P (2 P + ⊕)	200 - 250	Azul	50/60	6	8570/11-306	10	1,120
		380 - 415	Rojo	50/60	6	8570/11-406	10	1,350
		480 - 500	Negro	50/60	7	8570/11-407	10	1,350
		600 - 690	Negro	50/60	5	8570/11-405	10	1,350
		120/208 - 144/250	Azul	50/60	9	8570/11-509	10	1,450
	5 P (3 P + N + ⊕)	200/346 - 240/415	Rojo	50/60	6	8570/11-506	10	1,450
		277/480 - 288/500	Negro	50/60	7	8570/11-507	10	1,450
		347/600 - 400/690	Negro	50/60	5	8570/11-505	10	1,450
		100 - 130	Amarillo	50/60	4	8570/12-304	10	0,310
		200 - 250	Azul	50/60	6	8570/12-306	10	0,310
Clavija 16 A	3 P (2 P + ⊕)	200 - 250	Azul	50/60	9	8570/12-409	10	0,380
		380 - 415	Rojo	50/60	6	8570/12-406	10	0,380
		480 - 500	Negro	50/60	7	8570/12-407	10	0,380
		600 - 690	Negro	50/60	5	8570/12-405	10	0,380
		120/208 - 144/250	Azul	50/60	9	8570/12-509	10	0,430
	5 P (3 P + N + ⊕)	200/346 - 240/415	Rojo	50/60	6	8570/12-506	10	0,430
		277/480 - 288/500	Negro	50/60	7	8570/12-507	10	0,430
		347/600 - 400/690	Negro	50/60	5	8570/12-505	10	0,430
		200 - 250	Azul	50/60	9	8571/11-409	10	2,000
		380 - 415	Rojo	50/60	6	8571/11-406	10	2,000
Toma de corriente con interruptor 32 A	4 P (3 P + ⊕)	480 - 500	Negro	50/60	7	8571/11-407	10	2,000
		600 - 690	Negro	50/60	5	8571/11-405	10	2,000
		200/346 - 240/415	Rojo	50/60	6	8571/11-506	10	2,200
		277/480 - 288/500	Negro	50/60	7	8571/11-507	10	2,200
	5 P (3 P + N + ⊕)	200 - 250	Azul	50/60	9	8571/12-409	10	0,500
		380 - 415	Rojo	50/60	6	8571/12-406	10	0,500
Clavija 32 A	4 P (3 P + ⊕)	480 - 500	Negro	50/60	7	8571/12-407	10	0,500
		600 - 690	Negro	50/60	5	8571/12-405	10	0,500
		200/346 - 240/415	Rojo	50/60	6	8571/12-506	10	0,600
		277/480 - 288/500	Negro	50/60	7	8571/12-507	10	0,600

Tabla de selección								
Versión	Núm. de pines	Tensión	Color	Frecuencia	h	Código de pedido	PS	Peso
		[V]		[Hz]				kg
Tomas de corriente con interruptor 63 A	4 P (3 P + \uplus)	200 - 250	Azul	50/60	9	8579/11-409	10	7,600
		380 - 415	Rojo	50/60	6	8579/11-406	10	7,600
		480 - 500	Negro	50/60	7	8579/11-407	10	7,600
		600 - 690	Negro	50/60	5	8579/11-405	10	7,600
	5 P (3 P + N + \uplus)	200/346 - 240/415	Rojo	50/60	6	8579/11-506	10	7,800
		277/480 - 288/500	Negro	50/60	7	8579/11-507	10	7,800
Clavija 63 A	4 P (3 P + \uplus)	200 - 250	Azul	50/60	9	8579/12-409	10	0,880
		380 - 415	Rojo	50/60	6	8579/12-406	10	0,880
		480 - 500	Negro	50/60	7	8579/12-407	10	0,880
		600 - 690	Negro	50/60	5	8579/12-405	10	0,880
	5 P (3 P + N + \uplus)	200/346 - 240/415	Rojo	50/60	6	8579/12-506	10	0,940
		277/480 - 288/500	Negro	50/60	7	8579/12-507	10	0,940
Toma de corriente con interruptor 125 A	4 P (3 P + \uplus)	200 - 250	Azul	50/60	9	8581/11-409	10	20,800
		380 - 415	Rojo	50/60	6	8581/11-406	10	20,800
		480 - 500	Negro	50/60	7	8581/11-407	10	20,800
		600 - 690	Negro	50/60	5	8581/11-405	10	20,800
	5 P (3 P + N + \uplus)	200/346 - 240/415	Rojo	50/60	6	8581/11-506	10	21,400
		277/480 - 288/500	Negro	50/60	7	8581/11-507	10	21,400
Clavija 125 A	4 P (3 P + \uplus)	200 - 250	Azul	50/60	9	8581/12-409	10	1,280
		380 - 415	Rojo	50/60	6	8581/12-406	10	1,280
		480 - 500	Negro	50/60	7	8581/12-407	10	1,280
		600 - 690	Negro	50/60	5	8581/12-405	10	1,280
	5 P (3 P + N + \uplus)	200/346 - 240/415	Rojo	50/60	6	8581/12-506	10	1,380
		277/480 - 288/500	Negro	50/60	7	8581/12-507	10	1,380

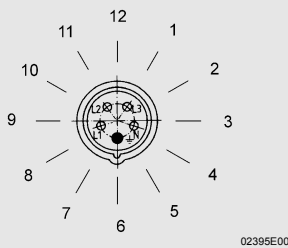
Datos técnicos					
Toma de Corriente	8575/13 (16 A muy bajo voltaje)	8570/11 (16 A)	8571/11 (32 A)	8579/11 (63 A)	8581/11 (125 A)
Protección contra explosiones					
Gas	⊕ II 2 G EEx ed IIC T6 o T5	⊕ II 2 G EEx ed IIC T6	⊕ II 2 G EEx ed IIC T6	⊕ II 2 G EEx ed [ib] IIC T5	⊕ II 2 G EEx ed [ib] IIC T6 o T5
Polvo	⊕ II 3 D IP 54 T80 °C, T95 °C	⊕ II 2 D IP 66 T80 °C	⊕ II 2 D IP 66 T80 °C	⊕ II 2 D IP 66 T95 °C, T130 °C	⊕ II 2 D IP 66 T80 °C, T95 °C
Certificados					
Gas	PTB 01 ATEX 1044	PTB 03 ATEX 1227	PTB 04 ATEX 1060	PTB 01 ATEX 1150	PTB 01 ATEX 1161
Polvo	--	PTB 03 ATEX 1227	PTB 04 ATEX 1060	PTB 01 ATEX 1150	PTB 01 ATEX 1161
Otros certificados	CSA (Canadá), FM (USA), CTB (Rusia)	IECEX Germanischer Lloyd	IECEX Germanischer Lloyd	IECEX, CSA (Canadá), FM (USA), UL do Brasil (Brasil)	IECEX, UL do Brasil (Brasil)
Tensión de trabajo					
Contactos principales	máx. 50 V	máx. 690 V AC máx. 110 V DC	máx. 690 V AC máx. 110 V DC	máx. 690 V	máx. 690 V
Corriente de trabajo					
Contactos principales	16 A	16 A	32 A	63 A	125 A
Bornas Terminales	2 x 4 mm ² , Bloque adicional extraíble con 2 bornas de soporte cada una de 2 x 4 mm ²	2 x 1,5 mm ² ... 6 mm ² rígido 2 x 1,5 mm ² ... 4 mm ² flexible	2 x 2,5 mm ² ... 10 mm ² rígido 2 x 2,5 mm ² ... 6 mm ² flexible	1 x 35 mm ² con enganche 2 x 35 mm ²	1 x 120 mm ² con sujeciones adicionales 2 x 120 mm ²
Entrada de cables					
Prensaestopas	1 x M 25 x 1,5	1 x M 25 x 1,5	1 x M 32 x 1,5	1 x M 50 x 1,5	1 x M 63 x 1,5
Tapones	1 x M 25 x 1,5	1 x M 25 x 1,5	1 x M 32 x 1,5	1 x M 25 x 1,5	1 x M 25 x 1,5; 1 x M 63 x 1,5
Toma de corriente					
Grado de protección	IP 54	IP 66	IP 66	IP 66	IP 66
Clavija					
Grado de protección	IP 54	IP 66	IP 66	IP 66	IP 66

Accesorios y repuestos

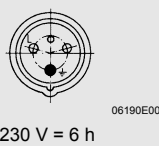
Designación	Ilustración	Descripción	Código de pedido	PS	Peso kg
Cubierta de protección		para clavija 16 A 3-polos no para versión de baja tensión	8570001140	10	0,043
		para clavija 16 A 4-polos	8570002140	10	0,049
		para clavija 16 A 5-polos	8570003140	10	0,056
		para clavija 32 A 4-polos	8571001140	10	0,070
		para clavija 32 A 5-polos	8571002140	10	0,077
		para clavija 63 A 4-/ 5-polos	8579801140	10	0,100
		para clavija 125 A 4-/ 5-polos	8581801140	10	0,120

Disposición de los contactos

Ejemplo:
posición horaria,
vista frontal de la toma de corriente



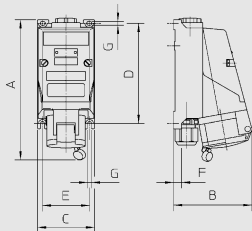
Ejemplo:
Posición horaria



Señalización de las conexiones,
Vista frontal de la toma de corriente

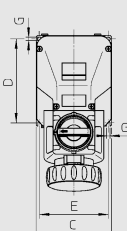


Planos dimensionales (todas las cotas en mm) - sujetas a cambios

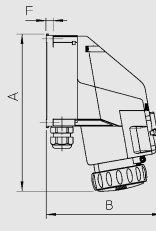


04118E00

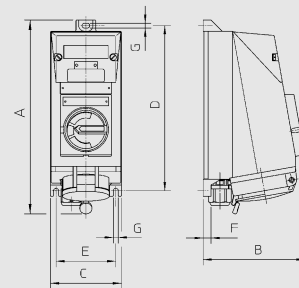
8575/13 Toma de corriente pequeña



8570/11, 8571/11 Toma de corriente



03476E00



8579/11, 8581/11 Toma de corriente

03431E00

Toma de Corriente	A	B	C	D	E	F	G
8575/13-... (16 A)	200	110	80	140	66	11	5,5
8570/11-... 3-polos (16 A)	232	168	105	115	93	12	6
8570/11-... 4-/5-polos (32 A)	248	181	115	125	103	12	6
8571/11-... (32 A)	281	207	135	150	123	12	6
8579/11-... (63 A)	407	211	180	342	152	13	9
8581/11-... (125 A)	553	296	270	493	220	20,5	11

Representante oficial de:



[Argentina – Uruguay – Paraguay – Bolivia – Ecuador.]



Calle 49 N° 5764 - Villa Ballester (B1653AOX) - Prov. de Buenos Aires - ARGENTINA
Tel: (+54 11) 4768-4242 / Fax: (+54 11) 4849-1212
Mail: ventas@nakase.com.ar / Web: www.nakase.com.ar

