



Placa pasacables KDL/EMV

Tabla de selección

		Manguitos pasacables	
		Tipo KDT/Z-EMV	
		Diámetro del cable	Diámetro del cable
		3 -16 mm	16 -29 mm
Placas pasacables	Nº de pedido	Orificio pequeño	Orificio grande
KDL 16/2-EMV	87171020	0	2
KDL 16/4-EMV	87171022	4	0
KDL 24/3-EMV	87171024	1	2
KDL 24/5-EMV	87171026	5	0
KDL 2/10-EMV	87171027	10	0

Datos del material

Tipo	Material	Temperatura		Grado de inflamabilidad UL 94	Cumple la directiva RoHS	Sin halógeno	Libre de fósforo	Libre de cadmio	Sin amianto	Sin plomo	Sin silicona
		min.	máx.								
KDL 16/x-EMV	Poliamida con revestimiento conductivo	-40 °C	+125 °C	VO	✓	✓	✓	✓	✓	✓	✓
KDL 24/x-EMV	Poliamida con revestimiento conductivo	-40 °C	+125 °C	VO	✓	✓	✓	✓	✓	✓	✓
KDL 2/10-EMV	Poliamida con revestimiento conductivo	-40 °C	+125 °C	VO	✓	✓	✓	✓	✓	✓	✓
KDT/Z-EMV	Caucho termoplástico con cinta de tela conductiva	-40 °C	+80 °C	HB	✓	✓	✓	✓	✓	✓	✓

** = no comprobado





Placa pasacables KDL/EMV

Placa pasacables tipo KDL 16/x-EMV

RoHS
compliant



De -40 a +125 °C

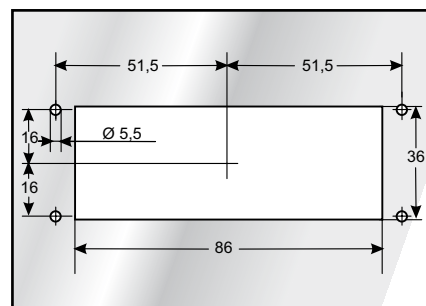
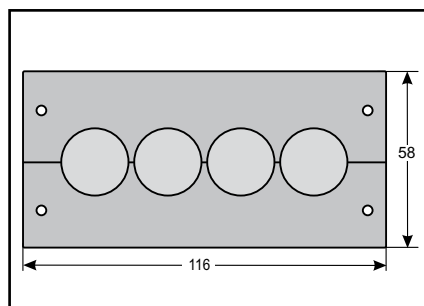
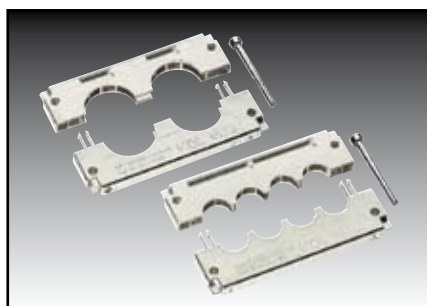


Poliámida con revestimiento conductivo



V0

La placa pasacables KDL/EMV está basada en la placa pasacables KDL. Gracias a su superficie conductiva, es posible derivar las interferencias de los apantallamientos de los cables al armario de distribución de forma sencilla y sin la ayuda de elementos auxiliares. Las interferencias de los campos eléctricos se derivan a través de la metalización. Se ajusta a recortes estándar de conectores de 16 polos de, p. ej., Harting o Wieland.



KDL 16...-EMV

Tipo	Nº de pedido	Color	Número de agujeros pequeños / grandes	Altura mm	UE un.
KDL 16/2-EMV	87171020	chromo	- / 2	10	1
KDL 16/4-EMV	87171022	chromo	4 / -	10	1
Piezas de repuesto:					
Junta de repuesto KDL16-EMV	8717102100				1
Manguitos pasacables adaptados:					
KDT/Z-EMV; ATG-EMV; BTK 17; BTG 32					
Placa de identificación adecuada (ver Catálogo ACS):					
Tipo KSS 20 x 9 o KSS 10 x 8					
La herramienta adecuada para hacer el recorte la encontrará en el capítulo «Punzones»					

Placa pasacables tipo KDL 24/x-EMV

RoHS
compliant



De -40 a +125 °C

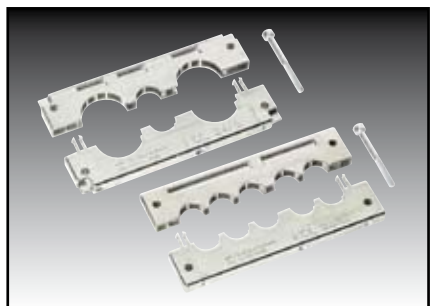


Poliamida con revestimiento conductivo

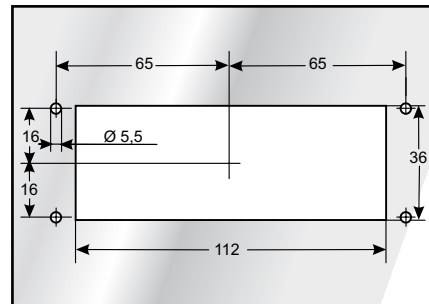
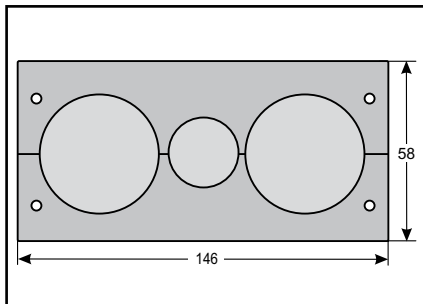


V0

La placa pasacables KDL/EMV está basada en la placa pasacables KDL. Gracias a su superficie conductiva, es posible derivar las interferencias de los apantallamientos de los cables al armario de distribución de forma sencilla y sin la ayuda de elementos auxiliares. Las interferencias de los campos eléctricos se derivan a través de la metalización. Se ajusta a recortes estándar de conectores de 24 polos de, p. ej., Harting o Wieland.



KDL 24...-EMV



Tipo	Nº de pedido	Color	Número de agujeros pequeños / grandes	Altura mm	UE un.
KDL 24/3-EMV	87171024	chromo	1 / 2	10	1
KDL 24/5-EMV	87171026	chromo	5 / -	10	1
Piezas de repuesto:					
Junta de repuesto KDL24-EMV	8717102500				1
Manguitos pasacables adaptados: KDT/Z-EMV; ATG-EMV; BTK 17; BTG 32					
Placa de identificación adecuada (ver Catálogo ACS): Tipo KSS 20 x 9 o KSS 10 x 8					
La herramienta adecuada para hacer el recorte la encontrará en el capítulo «Punzones»					

Manguitos placas pasacables tipo KDT/Z-EMV

RoHS
compliant



De -40 a +80 °C



Caucho termoplástico
con banda textil metálica



HB

El manguito pasacables KDT/Z-EMV ha sido adaptado al diámetro del apantallamiento mediante una cinta de tela conductora para derivar las interferencias al armario de distribución.

Los cables con diámetros a partir de 10 mm pueden amarrados de forma fácil y rápida con una brida.



KDT/Z-EMV...

Tipo	Nº de pedido	Color	Para Ø apantallamiento mm	para agujeros pequeños / grandes	Nº de Orificios	UE un.
Manguito pequeño						
KDT/Z-EMV 03	87171812	negro	3 - 4	● / -	1	10
KDT/Z-EMV 04	87171814	negro	4 - 5	● / -	1	10
KDT/Z-EMV 05	87171816	negro	5 - 6	● / -	1	10
KDT/Z-EMV 06	87171818	negro	6 - 7	● / -	1	10
KDT/Z-EMV 07	87171820	negro	7 - 8	● / -	1	10
KDT/Z-EMV 08	87171822	negro	8 - 9	● / -	1	10
KDT/Z-EMV 09	87171824	negro	9 - 10	● / -	1	10
KDT/Z-EMV 10	87171826	negro	10 - 11	● / -	1	10
KDT/Z-EMV 11	87171828	negro	11 - 12	● / -	1	10
KDT/Z-EMV 12	87171830	negro	12 - 13	● / -	1	10
KDT/Z-EMV 13	87171832	negro	13 - 14	● / -	1	10
KDT/Z-EMV 14	87171834	negro	14 - 15	● / -	1	10
KDT/Z-EMV 15	87171836	negro	15 - 16	● / -	1	10
Manguito grande						
KDT/Z-EMV 16	87172012	negro	16 - 17	- / ●	1	10
KDT/Z-EMV 17	87172014	negro	17 - 18	- / ●	1	10
KDT/Z-EMV 18	87172016	negro	18 - 19	- / ●	1	10
KDT/Z-EMV 19	87172018	negro	19 - 20	- / ●	1	10
KDT/Z-EMV 20	87172020	negro	20 - 21	- / ●	1	10
KDT/Z-EMV 21	87172022	negro	21 - 22	- / ●	1	10
KDT/Z-EMV 22	87172024	negro	22 - 23	- / ●	1	10
KDT/Z-EMV 23	87172026	negro	23 - 24	- / ●	1	10
KDT/Z-EMV 24	87172028	negro	24 - 25	- / ●	1	10
KDT/Z-EMV 25	87172030	negro	25 - 26	- / ●	1	10
KDT/Z-EMV 26	87172032	negro	26 - 27	- / ●	1	10
KDT/Z-EMV 27	87172034	negro	27 - 28	- / ●	1	10
KDT/Z-EMV 28	87172036	negro	28 - 29	- / ●	1	10



Placa pasacables KDL/EMV

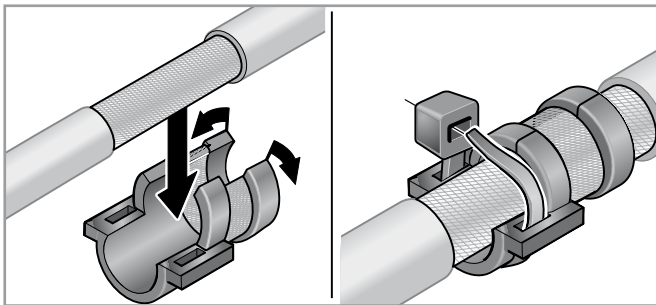
Manguitos placas pasacables tipo KDT/Z-EMV



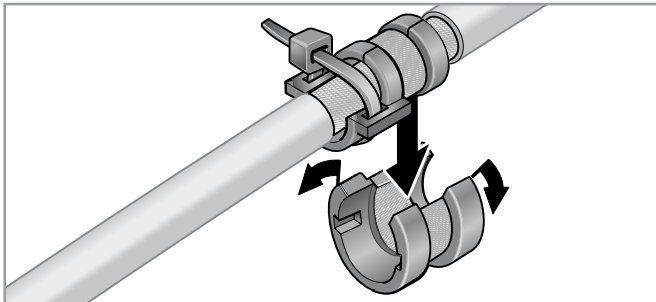
Tipo	Nº de pedido	Color	Para Ø apantallamiento mm	para agujeros pequeños / grandes	Nº de Orificios	UE un.
Manguito adaptador						
ATG-EMV (Manguito adaptador)	87172040	negro		- / ●	1	10

Los manguitos se adaptan a: KDL 16/xx-EMV; KDL 24/xx-EMV; KDL 2/10-EMV

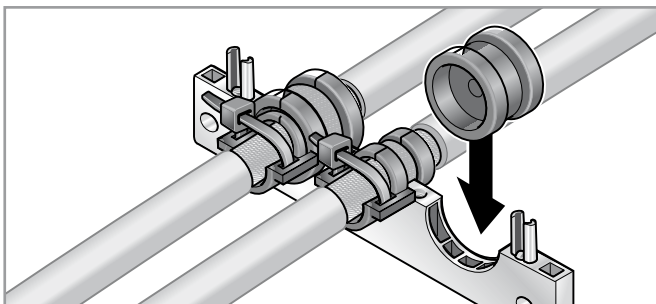
Montaje



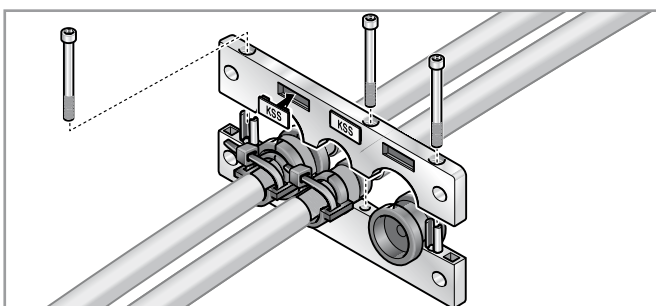
Retirar el revestimiento del cable en el punto de trabajo y colocar en los manguitos (ajustados al diámetro en el trenzado de apantallamiento). En caso necesario (a partir de diámetros de 10 mm) amarrar con bridas.



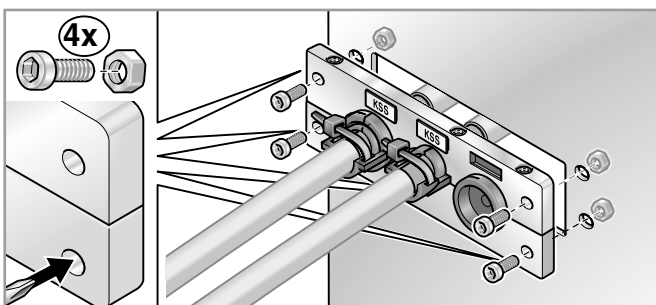
En caso necesario colocar manguitos pequeños en el manguito adaptador.



Montar totalmente el perfil. Llenar los espacios vacíos con manguitos ciegos.



Unir la parte superior y la parte inferior del perfil. Fijar el perfil con los tornillos laterales.



Colocar el perfil en el recorte y fijarlo. Comprobar que existe un contacto adecuado entre el perfil y la pared del armario de distribución.





Representante oficial de:



[Argentina – Colombia – Ecuador – Bolivia – Paraguay.]



Calle 49 N° 5764 - Villa Ballester (B1653AOX) - Prov. de Buenos Aires - ARGENTINA
Tel: (+54 11) 4768-4242 / Fax: (+54 11) 4849-1212
Mail: ventas@nakase.com.ar / Web: www.nakase.com.ar

