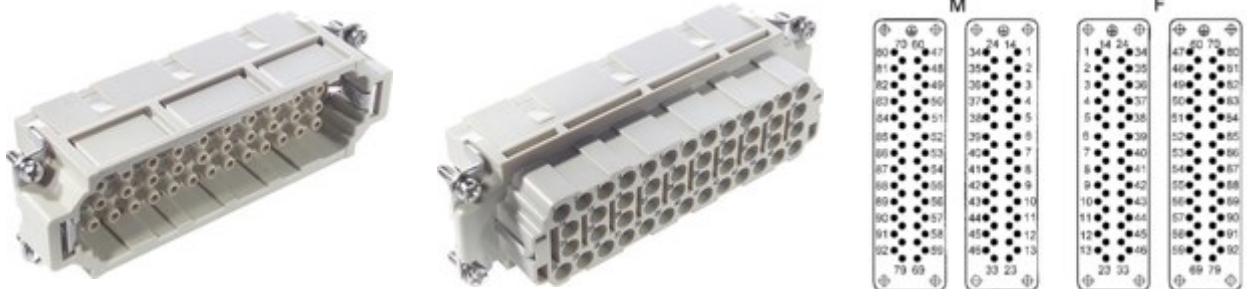


Insertos H-EE con alta densidad de contacto basada en las series H-BE.

### Descripción del producto

Los insertos H-EE con contactos mecanizados para un número mayor de polos en un espacio limitado. Para el montaje en caja H-B.



### Ámbito de uso

- Construcción de maquinaria.

### Beneficios

- Los insertos H-EE con contactos mecanizados para un número mayor de polos en un espacio limitado. Para el montaje en caja H-B.

## Datos técnicos

### Tensión nominal en V

IEC: 500 V UL: 600 V CSA: 600 V

### Voltaje de impulso nominal

6 kV

### Corriente nominal en A

IEC: 16 A UL: 16 A CSA: 16 A

### Resistencia de contacto

< 2 mOhm

### Contactos

Aleación de cobre, con plateado /dorado duro

### Número de contactos

46 + PE

### Métodos de terminación

Terminal crimpado: 0,5 - 4,0 mm<sup>2</sup>

### Ciclo del funcionamiento mecánico

100

### Rango de temperaturas

-40 °C hasta +100 °C, temporalmente hasta +125 °C

### Nivel de contaminación

3

## Lista de artículos

Artikel-nummer	Parte	Versión	Denominación de artículo	Contactos	Unidad / unid. embalaje
Extremo para crimpar H-EE 92					
10186500	H-EE 46 SC	macho	mecanizado	47 - 92	5
Extremo para crimpar H-EE 46					
10186400	H-EE 46 SC	macho	mecanizado	1 - 46	5
10187400	H-EE 46 BC	hembra	mecanizado	1 - 46	5
10187500	H-EE 46 BC	hembra	mecanizado	47 - 92	5

### Nota de pie de página:

Las fotografías no son a escala ni deben considerarse representaciones fieles a los detalles de los respectivos productos.

Representante oficial de:



**LAPP GROUP**

[Argentina - Paraguay]



Calle 49 N° 5764 - Villa Ballester (B1653AOX) - Prov. de Buenos Aires - ARGENTINA

Tel: (+54 11) 4768-4242 / Fax: (+54 11) 4849-1212

Mail: [ventas@nakase.com.ar](mailto:ventas@nakase.com.ar) / Web: [www.nakase.com.ar](http://www.nakase.com.ar)