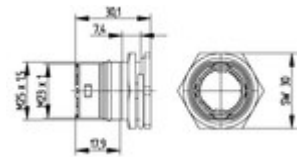
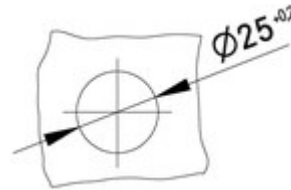
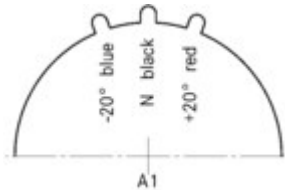


Conectores circulares para cables Servo y cables encoder

### Descripción del producto

Las carcasas son muy flexibles - conectores para cables con un alcance de sujeción amplio, receptáculo de carcasas para el montaje de insertos en dirección a la parte delantera y trasera



### Ámbito de uso

- Ingeniería de planta
- Servomotores y cables preconectorizados para servos.
- Tecnología de medición y control.

### Beneficios

- Las carcasas son muy flexibles - conectores para cables con un alcance de sujeción amplio, receptáculo de carcasas para el montaje de insertos en dirección a la parte delantera y trasera

### Características de producto

- Conector de panel
- Montaje por la parte posterior

**Datos técnicos****Material**

Carcasa: cinc fundido a presión niquelado Sellado:  
FPM

**Rango de temperaturas**

-25°C - +125°C

**Grado de protección:**

IP68 (10h / 1m)

**Lista de artículos**

Artikel-nummer	Parte	Codificación	Modelo de sujeción	Unidad / unid. embalaje
Modelo M23 G6 caja empotrada montaje en pared trasera				
44420071	M23 G6	N	M25 x 1,5 (con contratuerca)	5
44420073	M23 G6	N	M25 x 1,5 (con contratuerca)	20

**Nota de pie de página:**

Las fotografías no son a escala ni deben considerarse representaciones fieles a los detalles de los respectivos productos.

Representante oficial de:



**LAPP GROUP**

[Argentina - Paraguay]



Calle 49 N° 5764 - Villa Ballester (B1653AOX) - Prov. de Buenos Aires - ARGENTINA

Tel: (+54 11) 4768-4242 / Fax: (+54 11) 4849-1212

Mail: [ventas@nakase.com.ar](mailto:ventas@nakase.com.ar) / Web: [www.nakase.com.ar](http://www.nakase.com.ar)