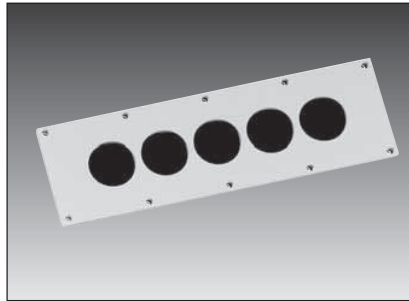


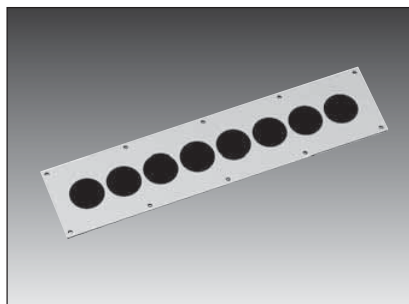
Placas pasamuros de metal

Placa pasamuros de metal tipo KDP (PG 90)

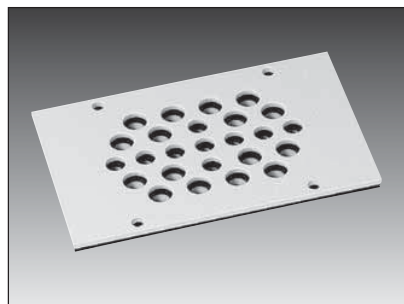


KDP 90/5...

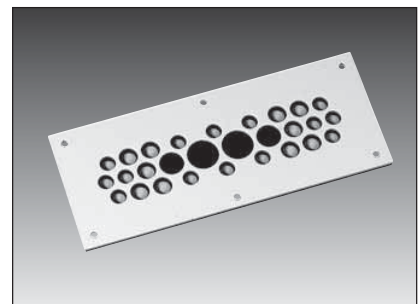
Técnica de conexión económica y sin herramientas para carcasa para bornes y armarios de distribución para la introducción de técnica de sensores, de activadores, de medición y regulación, optoelectrónica, tubos neumáticos y técnica de accionamiento en una carcasa de mando. Las KDP del grupo de productos 90 son parcialmente válidas para los recortes estándar de las cajas de bornes de RITTAL (véase la tabla de la página 72).



KDP 90/8...



KDP 90/25...



KDP 90/28...

Tipo	N° artículo	Color	Orificios en total	Cantidad de orificios / Ø	UE
KDP 90/5 ALU	87663029	RAL 7032	5	5 / 16,0 - 28,0 mm *	1
KDP 90/8 ALU	87663026	RAL 7032	8	8 / 16,0 - 28,0 mm *	1
KDP 90/25 ALU	87663022	RAL 7032	25	9 / 3,0 - 5,0 mm 16 / 4,0 - 8,0 mm	1
KDP 90/28 ALU	87663032	RAL 7032	28	14 / 4,0 - 8,0 mm	1
KDP 90/28 V4A	87663034	plata	28	10 / 6,0 - 10,0 mm 2 / 9,0 - 14,0 mm 2 / 12,0 - 18,0 mm	1

* Anchura máxima del terminal del cable de potencia de 32,0 mm

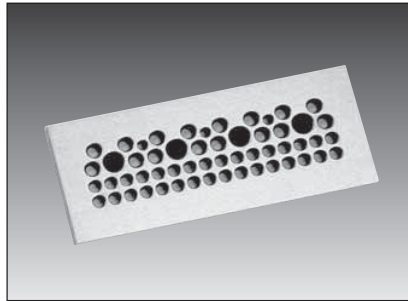
Datos del material a partir de la página 114

Dibujos con medidas a partir de la página 123



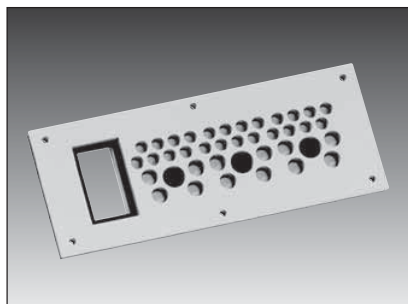
Placas pasamuros de metal

Placa pasamuros de metal tipo KDP (PG 90)

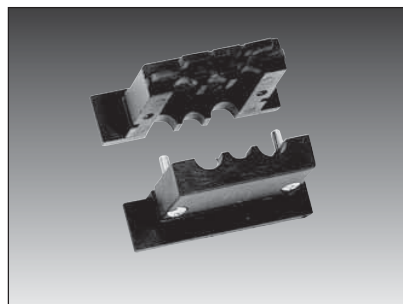


KDP 90/55...

Técnica de conexión económica y sin herramientas para carcasa para bornes y armarios de distribución para la introducción de técnica de sensores, de activadores, de medición y regulación, optoelectrónica, tubos neumáticos y técnica de accionamiento en una carcasa de mando. Las KDP del grupo de productos 90 son parcialmente válidas para los recortes estándar de las cajas de bornes de RITTAL (véase la tabla de la página 72). Por el recorte de la KDP 90/39+3 pueden introducirse hasta tres cables preconfeccionados con un enchufe de un tamaño máximo de 48 x 24 mm. El orificio para el enchufe se coloca simplemente en la placa y se sujeta por la parte de detrás con un cierre rápido.



KDP 90/39+3...



Pieza insertada para cables confeccionados



Cierre rápido para la pieza insertada

Tipo	N° artículo	Color	Orificios en total	Cantidad de orificios / Ø	UE
KDP 90/55 V4A	87663058	plata	55	3 / 3,00 - 5,00 mm	1
				32 / 3,00 - 6,20 mm	
				16 / 4,00 - 8,00 mm	
				4 / 8,00 - 12,00 mm	
KDP 90/39+3 ALU	87663036	RAL 7032	42	24 / 3,00 - 6,00 mm	1
KDP 90/39+3 V4A	87663038	plata	42	12 / 4,00 - 8,00 mm	1
				3 / 8,00 - 12,00 mm	
				para cables preconfeccionados 1 x 6,00 mm / 2 x 8,50 mm tamaño máx. del enchufe 48 mm x 24 mm	

Datos del material a partir de la página 114

Dibujos con medidas a partir de la página 123

Representante oficial de:



[Argentina – Colombia – Ecuador – Bolivia – Paraguay.]



Calle 49 N° 5764 - Villa Ballester (B1653AOX) - Prov. de Buenos Aires - ARGENTINA
Tel: (+54 11) 4768-4242 / Fax: (+54 11) 4849-1212
Mail: ventas@nakase.com.ar / Web: www.nakase.com.ar

