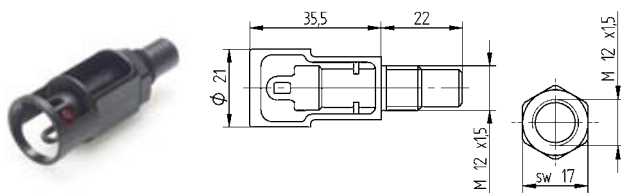


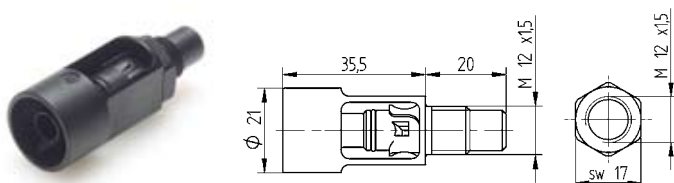
## EPIC® SOLAR M G5 pasamuros



Info

- TÜV Rheinland: certificado

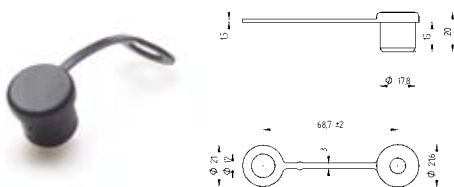
## EPIC® SOLAR F G5 pasamuros



Info

- TÜV Rheinland: certificado

## EPIC® SOLAR tapa de protección



### Beneficios

#### EPIC® SOLAR M G5 pasamuros

- Los conectores integrados proporcionan una conexión rápida y sencilla de cables con convertidores y cajas de empalme. Para cables de hasta 6 mm de Ø.

#### EPIC® SOLAR F G5 pasamuros

- Los conectores integrados proporcionan una conexión rápida y sencilla de cables con convertidores y cajas de empalme. Para cables de hasta 6 mm de Ø.

#### EPIC® SOLAR tapa de protección

- La tapa de protección impide la entrada de suciedad y ofrece una mayor protección de contacto (IP65).

### Ámbito de uso

#### EPIC® SOLAR M G5 pasamuros

- Conectores integrados para la conexión de convertidores y cajas de empalme. Montaje M12

#### EPIC® SOLAR F G5 pasamuros

- Conectores integrados para la conexión de convertidores y cajas de empalme. Montaje M12

### Características de producto

- Fuerte, resistente a los rayos UV y para todo tipo de condiciones climáticas

### Características técnicas

#### Tensión nominal en V

EPIC® SOLAR M G5 pasamuros

1000 V AC/DC

EPIC® SOLAR F G5 pasamuros

1000 V AC/DC

#### Voltaje de impulso nominal

EPIC® SOLAR M G5 pasamuros

8 kV

EPIC® SOLAR F G5 pasamuros

8 kV

#### Corriente nominal en A

EPIC® SOLAR M G5 pasamuros

30 A

19 A a 85 °C

EPIC® SOLAR F G5 pasamuros

30 A

19 A a 85 °C

#### Nivel de contaminación

EPIC® SOLAR M G5 pasamuros

3

EPIC® SOLAR F G5 pasamuros

3

#### Resistencia de contacto

EPIC® SOLAR M G5 pasamuros

< 2 mOhm

EPIC® SOLAR F G5 pasamuros

< 2 mOhm



#### grado de protección:

EPIC® SOLAR M G5 pasamuros

IP68 (10h / 1m)

EPIC® SOLAR F G5 pasamuros

IP68 (10h / 1m)

#### Grado de protección

EPIC® SOLAR M G5 pasamuros

II

EPIC® SOLAR F G5 pasamuros

II



#### Rango de temperaturas

EPIC® SOLAR M G5 pasamuros

De -40 °C a +105 °C

EPIC® SOLAR F G5 pasamuros

De -40 °C a +105 °C

Referencia	Denominación de artículo	Sección transversal en mm <sup>2</sup>	Corriente nominal en A	Piezas/unid. embalaje
<b>Conector macho integrado</b>				
44420505	EPIC® SOLAR M G5	2.5 - 4.0	30.0	100
<b>Conector hembra integrado</b>				
44420506	EPIC® SOLAR F G5	2.5 - 4.0	30.0	100
<b>Tapa protectora</b>				
44420507	Tapa protectora EPIC® SOLAR			100

Representante oficial de:



**LAPP GROUP**

[Argentina - Paraguay]



Calle 49 N° 5764 - Villa Ballester (B1653AOX) - Prov. de Buenos Aires - ARGENTINA

Tel: (+54 11) 4768-4242 / Fax: (+54 11) 4849-1212

Mail: [ventas@nakase.com.ar](mailto:ventas@nakase.com.ar) / Web: [www.nakase.com.ar](http://www.nakase.com.ar)